

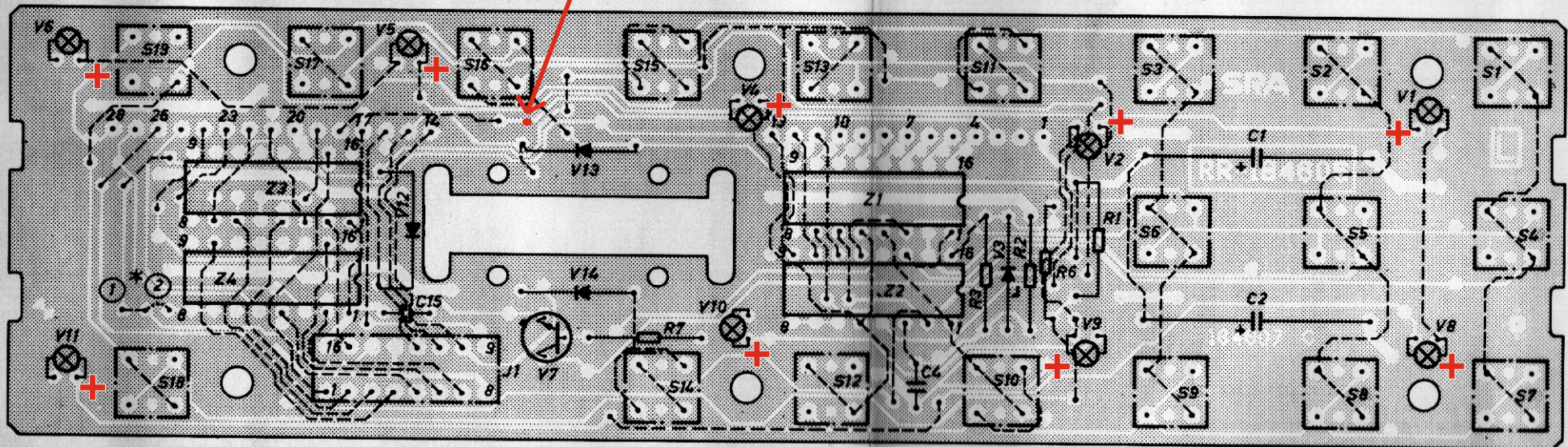
# Modifering Manapp C-600 för användning av lysdioder.

De röda plustecknen är så att du vet åt vilket håll lysdioderna skall monteras.  
Lysdiodern bör ha en spridningsvinkel som inte understiger 50 grader.



Kapa folien här och löd  
in ett förkopplingsmotstånd  
Värde att börja med är 2k2 ohm \*  
vill du ha starkare belysning  
minskar du värdet.

\* Värdet baseras på Lysdioder 3.2V och 20mA.  
Andra typer av lysdioder behöver annat värde på  
förkopplings motståndet.



Lödsida  
Solder side  
Lötseite  
Côté soudures